

Инструкция по замене элементов аккумуляторной батареи в оптических рефлектометрах серии «Топаз-9400»

В серии «Топаз-9400» автономная работа приборов обеспечивается батареей из 2-х Li-on аккумуляторов размера 18650 с емкостью, 3500 мА/ч., с встроенной защитой. Число циклов заряд-разряд для аккумуляторов равно 500. Как правило после примерно 1.5 лет эксплуатации прибора заканчивается ресурс элементов аккумуляторной батареи. В этом случае требуется заменить элементы батареи на новые, того же типа.

Замену можно произвести на предприятии-изготовителе или самостоятельно. При самостоятельной замене рекомендуется использовать элементы известных производителей с емкостью более 3000 мА/ч.. Наличие в Li-on элементах встроенной защиты — обязательно!

Внимание !!! Конструкция встроенной аккумуляторной батареи не рассчитана на оперативную замену элементов питания в полевых условиях. По этой причине категорически не рекомендуется продлевать срок автономной работы прибора, путем замены разрядившихся элементов питания на «свеже-заряженные». Частая замена элементов может стать причиной неисправности аккумуляторной батареи и прилегающих к ней узлов прибора.

Ниже приведена инструкция по замене элементов аккумуляторной батареи приборов серии «Топаз-9400»

Для замены требуется выполнить следующие действия:

1. Снять с прибора боковую крышку со стороны разъемов питания и USB.



Рис.1. Вид боковой крышки прибора с разъемами питания и USB.



Рис.2. Для снятия крышки нужны крестовая отвертка и нож с острым плоским концом.



Рис.3. Снять заглушки крепежных винтов, аккуратно поддев их лезвием ножа.



Рис.4.



Рис.5. Вывернуть саморезы и снять крышку.



Рис. 6.

2. Выдвинуть и вынуть из корпуса прибора плату, на которой установлена батарея.



Рис.7. Для вытаскивания платы можно взяться двумя пальцами за разъемы питания и USB (как показано на рисунке).

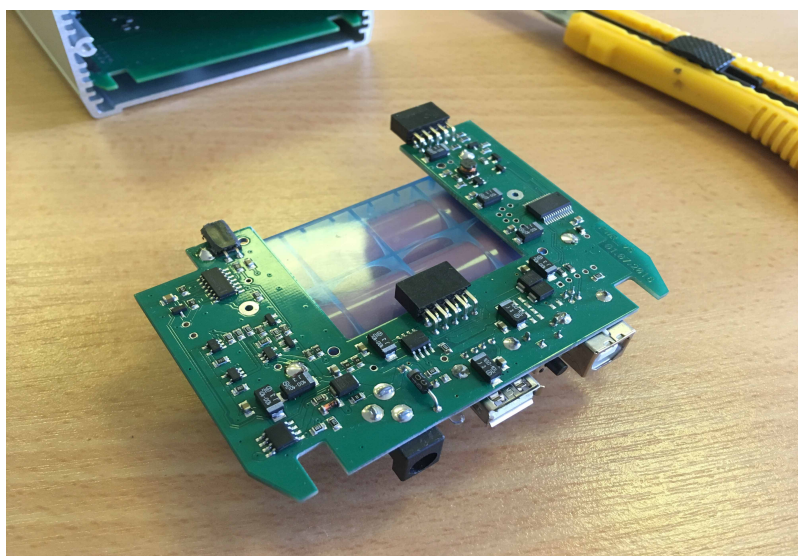


Рис.8. Вид платы питания с установленной аккумуляторной батареей (вид сверху).

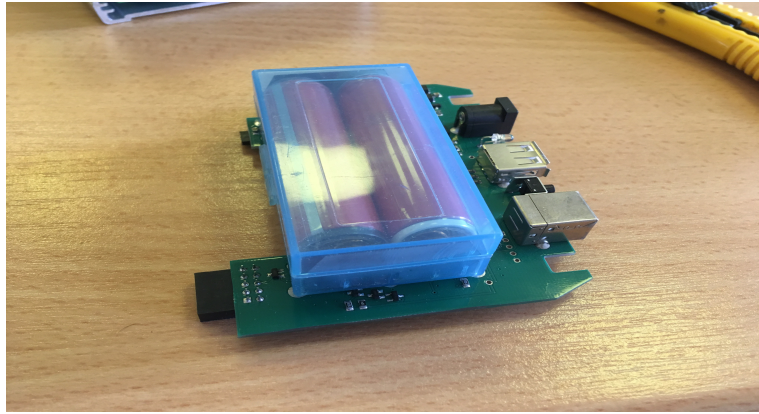


Рис.9. Вид платы питания с установленной аккумуляторной батареей (вид снизу).

3. Открыть пластиковый бокс батареи и вынуть оттуда старые элементы

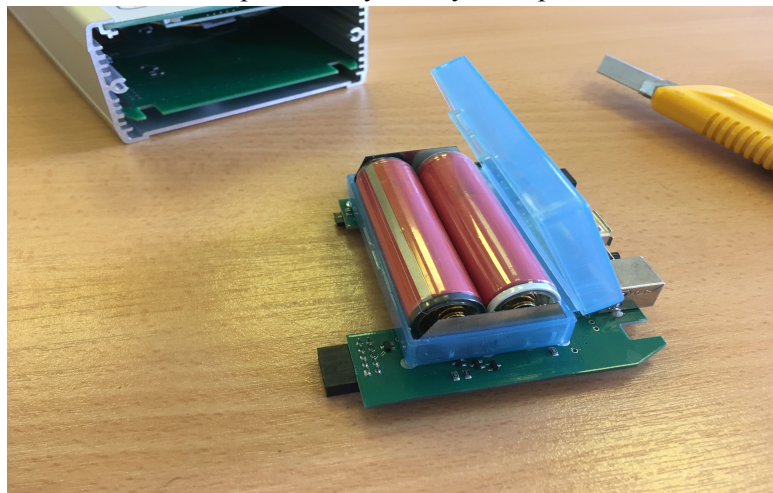


Рис.10. Плата питания с открытой крышкой батарейного бокса.

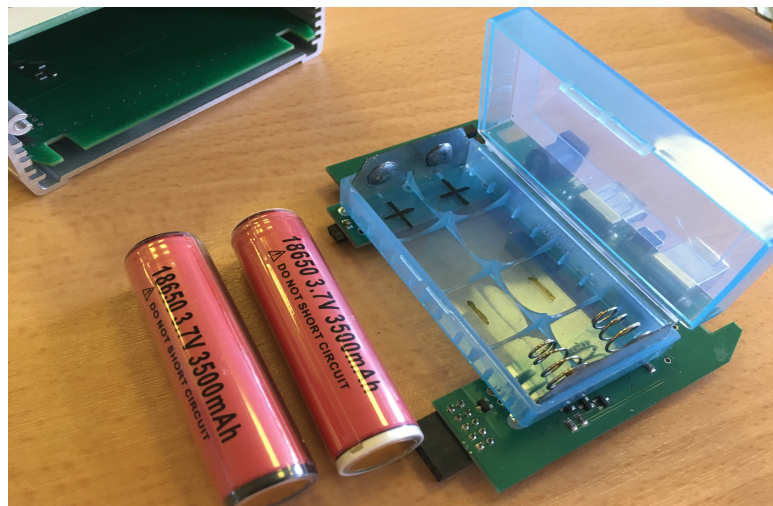


Рис.11. Пустой бокс аккумуляторной батареи. Рядом извлеченные Li-on элементы

4. Соблюдая указанную на дне бокса полярность, установить новые элементы и закрыть крышку корпуса батареи;
5. Аккуратно установить плату с батареей обратно в прибор;



Рис.12.

6. Установить боковую крышку корпуса прибора на место. Завернуть саморезы и установить заглушки отверстий.
7. Включить питание прибора и убедиться в его работоспособности.
8. Зарядить встроенную батарею, используя штатный блок питания или кабель USB, подключенный к порту USB компьютера.