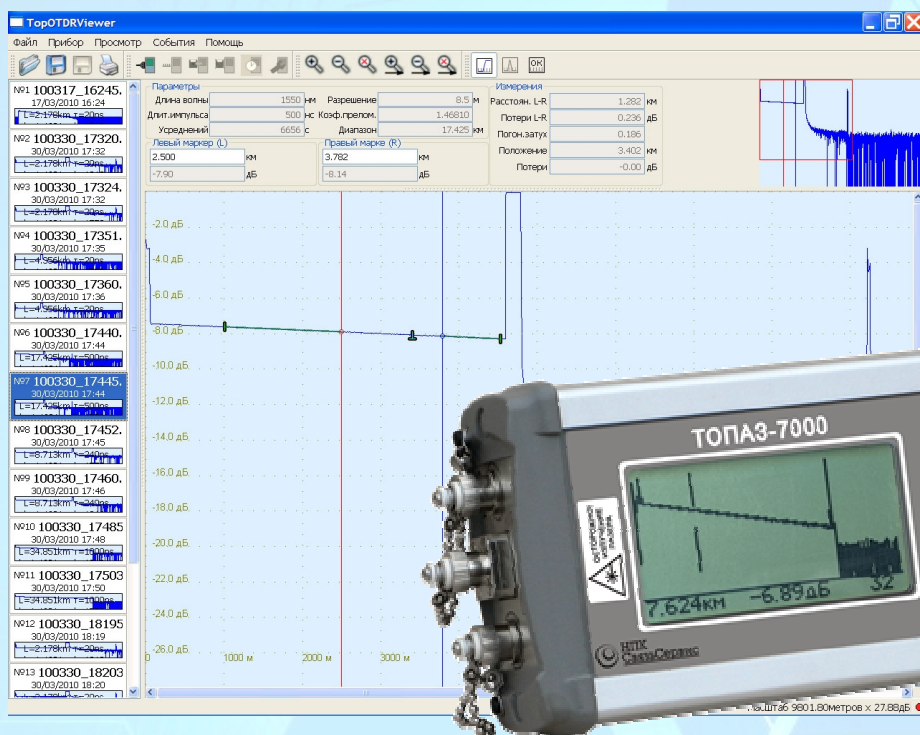


Мини-рефлектометры серии «ТОПАЗ – 7000 – AR/ARX»



Приборы серии «ТОПАЗ-7000-AR/ARX» обладают возможностями оптического тестера и рефлектометра в одном малогабаритном корпусе и позволяют проводить все основные виды измерений при строительстве и эксплуатации оптико-волоконных линий связи.

В серии «ТОПАЗ-7000-AR/ARX» имеется две модификации: «ТОПАЗ-7000-AR» - рефлектометр для сетей доступа и локальных сетей и «ТОПАЗ-7000-ARX» - рефлектометр с расширенным динамическим диапазоном для магистральных сетей и сетей доступа.

Компактный прочный металлический корпус, небольшой вес и габариты, продолжительное время работы от встроенной аккумуляторной батареи, память на 200 рефлектограмм, интерфейс USB для подключения к компьютеру и удобное программное обеспечение позволяют использовать эти приборы для работы в полевых условиях и подготовки отчетов об измерениях в условиях офиса.

Особенности:

Режим реального времени при снятии рефлектограмм
До трех длин волн в одном приборе
Разрешение 0,7 м облегчает обнаружение и оценку дефектов в волокне
Встроенные измеритель мощности, источники излучения и визуальный локатор повреждений
В режиме тестера совместим с приборами серий ТОПАЗ-7100-A/7200-A/7300-A/7300-AL;
Запись в память до 200 рефлектограмм (файл в формате Bellcore-196)
Программное обеспечение для обработки и хранения данных измерений
Загрузка результатов измерения / управление прибором через USB
Обновление внутреннего ПО прибора через USB

Характеристики:

рефлектометр ТОПАЗ-7000-AR/ARX	
Длина волны, нм	850, 1300, 1310, 1490, 1550, 1625, 1650
Динамический диапазон, дБ при 10 мкс	20/32
Длительность импульса, нс	20/10, 40, 150, 500, 1000, 3000, 10000
Мертвая зона по событию, м	4/3
Мертвая зона по затуханию, м	12/10
Число точек рефлектограмм	4096
Разрешение, м	0,7
Измеритель мощности	
Диапазон, дБм	-85 ... +6 или -60...+20
Погрешность измерения, дБ	0.3
Разрешение, дБ	0.01
Длины волн калибровки, нм	850, 1310, 1490, 1550, 1625
Любое значение длины волны с шагом 1 нм	В диапазонах 800...900 и 1210...1650 нм
Единицы измерения	дБм, мВт, мкВт, нВт, дБ
Источник	
Ширина спектра излучения, нм	< 5
Уровень оптической мощности, дБм	> -2.0
Относительная нестабильность за 15 минут, дБ	± 0.07
Источник видимого излучения (Визуальный локатор повреждений)	
Тип излучателя	Лазерный
Длина волны излучения, нм	650
Мощность излучения ном. (в 9/125 мкм-SM волокне), мВт	1.0
Общие характеристики	
Размер (Ш x В x Г), мм	80 x 170 x 42
Вес, кг	0.6
Рабочая температура, °С (влажность, %)	-10 ... +40, (95%)
Питание	NiMH-аккумуляторная батарея
Время работы от встроенной батареи, ч.	10*
Гарантийный срок обслуживания, мес.	24

* Для следующих условий работы в режиме рефлектометра: время усреднения 30 секунд, длительность импульса – 1мкс, диапазон измерения 8 км. Измерения должны проводиться с периодичностью 1 измерение в 5 минут

Модели мини-рефлектометров серии ТОПАЗ-7000-AR(ARX):

Модель	Длина волны						Измеритель
	850 нм	1300 нм	1310 нм	1490нм	1550 нм	1625 нм	
ТОПАЗ-7101-AR(ARX)	*						-
ТОПАЗ-7102-AR(ARX)			*				-
ТОПАЗ-7103-AR(ARX)					*		-
ТОПАЗ-7104-AR(ARX)	*	*					-
ТОПАЗ-7105-AR(ARX)			*		*		-
ТОПАЗ-7106-AR(ARX)			*	*	*		-
ТОПАЗ-7107-AR(ARX)	на заказ до 3х длин волн из ряда (1270...1650)нм						-
ТОПАЗ-7108-AR(ARX)						*	-
ТОПАЗ-7311-AR(ARX)	*						-85...+6 дБм
ТОПАЗ-7312-AR(ARX)			*				-85...+6 дБм
ТОПАЗ-7313-AR(ARX)					*		-85...+6 дБм
ТОПАЗ-7314-AR(ARX)	*	*					85...+6 дБм
ТОПАЗ-7315-AR(ARX)			*		*		-85...+6 дБм
ТОПАЗ-7316-AR(ARX)			*	*	*		-85...+6 дБм
ТОПАЗ-7317-AR(ARX)	на заказ до 3х длин волн из ряда (1270...1650)нм						-85...+6 дБм
ТОПАЗ-7318-AR(ARX)						*	-85...+6 дБм
ТОПАЗ-7321-AR(ARX)	*						-60...+20 дБм
ТОПАЗ-7322-AR(ARX)			*				-60...+20 дБм
ТОПАЗ-7323-AR(ARX)					*		-60...+20 дБм
ТОПАЗ-7324-AR(ARX)	*	*					-60...+20 дБм
ТОПАЗ-7325-AR(ARX)			*		*		-60...+20 дБм
ТОПАЗ-7326-AR(ARX)			*	*	*		-60...+20 дБм
ТОПАЗ-7327-AR(ARX)	на заказ до 3х длин волн из ряда (1270...1650)нм						-60...+20 дБм
ТОПАЗ-7328-AR(ARX)						*	-60...+20 дБм

ТОПАЗ - 7 3 1 5 - AR +

ТОПАЗ-7 **10** - без измерителя мощности
 ТОПАЗ-7 **31**- диапазон измерителя: -85...+6 дБм
 ТОПАЗ-7 **32** - диапазон измерителя: -60...+20 дБм

+ - визуальный локатор повреждений 650 нм (опционально)

1 - 850 нм (многомод)
2 - 1310 нм
3 - 1550 нм
4 - (850/1300) нм (многомод)
5 - (1310/1550) нм
6 - (1310/1490/1550) нм
7 - на заказ до трех длин волн
8 - 1625 нм

AR - 20 дБ, 20нс
ARX - 32 дБ, 10нс

Комплект поставки:

- зарядное устройство / блок питания;
- футляр-сумка;
- руководство по эксплуатации;
- диск с ПО;
- кабель USB;
- патч-корд FC-FC;
- защитный чехол для прибора (по заказу);
- комплект оптических адаптеров измерителя мощности (по заказу).